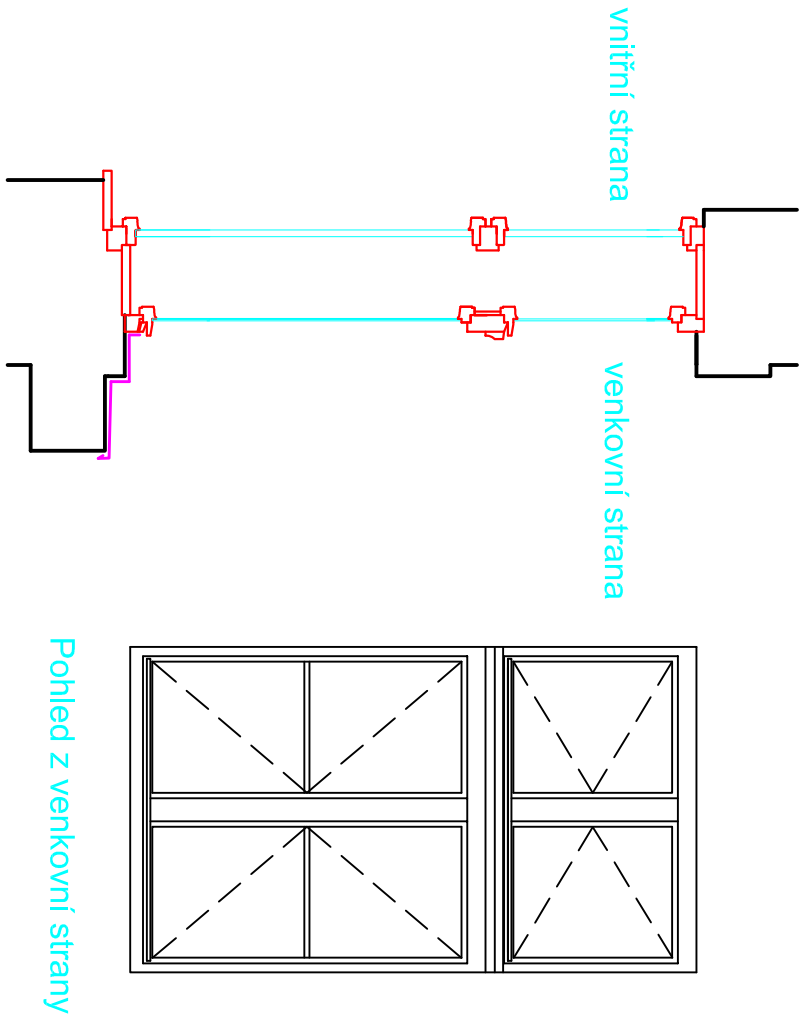


PŘÍČNÝ ŘEZ



POZNÁMKY:

Okno dvojité kastlové  
Stavební rozměry jednotlivých okenních otvorů jsou uvedeny v samostatném výkrese tabulky oken. Tyto je nutné ověřit a podrobněji zaměřit na stavbě po vybourání stávajících oken, dle skutečnosti.  
Vnější okno - spodní část + nadsvětlik

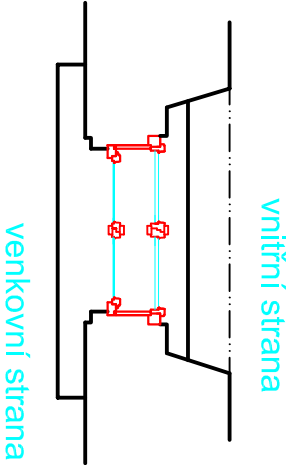
- dřevěné z masivu, jednoduché v proporcích vzorového okna
  - zasklené jedním sklem tl. 4 mm na sklářský tmel
  - jednoduchý doraz s dešťovou drážkou po obvodu
  - bude zachován základní tvar a členění stávajícího okna,
  - proporce jednotlivých prvků nového okna budou provedeny dle okna vzorového
  - spodní část - dvoukřídlé otevíravé okno na klapačku s klíčkou, otevírání dovnitř
  - horní část - dvoukřídlý otevíravý nadsvětlik na klapačku s klíčkou, otevírání dovnitř
  - barva okna - bílá - matný odstín
  - okenní rozvory, panty, skoba s válečkem; vše staromosaz, viz. ukázka tvaru
  - rozvorový mechanismus včetně tyčí - pozinkované provedení
  - pružinové záskočky vč. profilu staromosaz, viz. ukázka tvaru
  - dorazy - staromosaz, viz. ukázka tvaru
- Vnitřní okno - spodní část + nadsvětlik

- dřevěné z masivu, jednoduché v proporcích vzorového okna
  - zasklení (4+10-4), teplý (nerezový) rámeček
  - jednoduchý doraz na TPA těsnění v rámu okna
  - bude zachován základní tvar a členění stávajícího okna,
  - proporce jednotlivých prvků nového okna budou provedeny dle okna vzorového
  - spodní část - dvoukřídlé otevíravé okno na klapačku s klíčkou, otevírání dovnitř
  - horní část - dvoukřídlý otevíravý nadsvětlik na klapačku s klíčkou, otevírání dovnitř
  - barva okna - bílá - matný odstín
  - okenní rozvory, panty, skoba s válečkem; vše staromosaz, viz. ukázka tvaru
  - rozvorový mechanismus včetně tyčí - pozinkované provedení
- Spojovací špaleta - masiv, bílá - matný odstín
- Zastíňovací prvky - nejšou předmětem řešení
- Vnější parapet - měděný plech
- Vnitřní parapet - dřevo masiv, bílá barva
- šířka 150 mm
  - tloušťka 25mm + krycí nos
  - osazena dvojice větracích kovových mřížek bílé barvy 80/600 mm

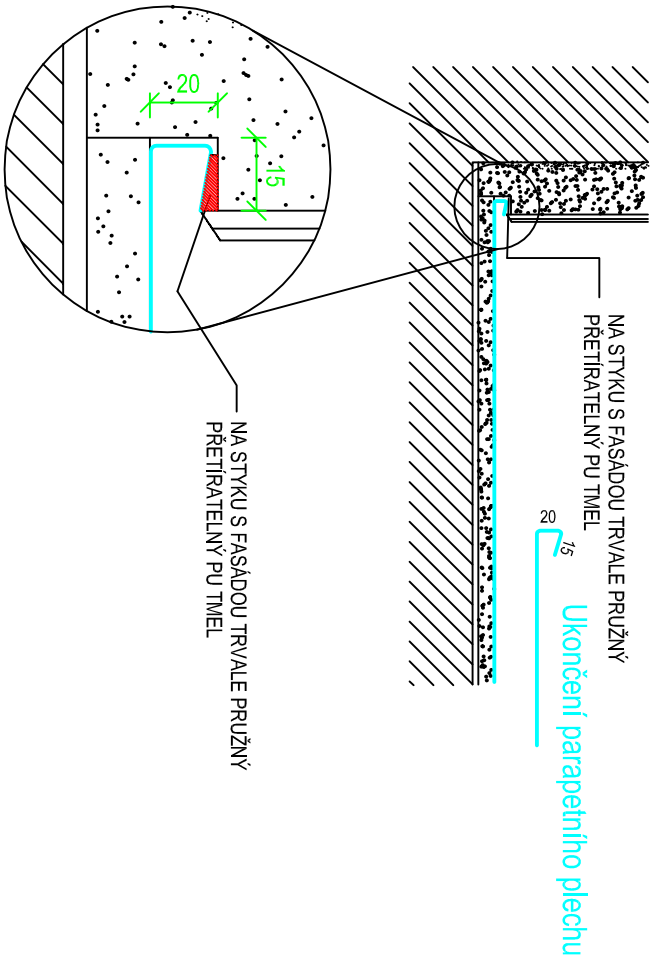
**Detail styku rámu okna a vnitřní omítky** - Spára mezi oknem a omítkou bude po celém obvodu proškrtábnuta do hloubky cca 5-10 mm na šířku cca 3-5 mm a bude a bude vyplněna přetřítelným PU tmelem. Tmel bude následně zakryt konečnou fasádní úpravou.

**Detail styku rámu okna a vnější omítky** - Spára mezi oknem a omítkou bude po celém obvodu proškrtábnuta do hloubky cca 5-10 mm na šířku cca 3-5 mm a bude vyplněna přetřítelným PU tmelem. Tmel bude následně zakryt konečnou fasádní úpravou.

PODÉLNÝ ŘEZ



DETAIL UKONČENÍ PARAPETNÍHO PLECHU U OSTĚNÍ



POZNÁMKY:

Před zadáním do výroby nutno ověřit rozměry veškerých prvků, výrobků a konstrukcí dle skutečnosti.  
Před zadáním do výroby nutno tvar, rozměry, barevnost a typy veškerých prvků, výrobků a konstrukcí konzultovat s investorem, zástupcem odboru památek Města Chrudim a projektantem.